

Serie **AMB 800**

Amplificador de banda para mástil profesional, inmune a todas las señales de otros equipos que comparten el espectro radioeléctrico, como la telefonía móvil, las transmisiones inalámbricas, comunicaciones terrestres, ...

APLICACIÓN

Válido para sistemas individuales y pequeñas cabeceras, con una gran sensibilidad de entrada y alta potencia de salida (114 dBμV). Sus características lo convierten en el amplificador ideal para las aplicaciones actuales y futuras acordes a los nuevos requisitos de la TV Digital Terrestre. Indicado para situaciones con bajos niveles de señal en presencia de señales fuertes.

CARACTERÍSTICAS

- Dispone de regulación independiente de la figura de ruido.
- Su mecánica le confiere una excepcional inmunidad al ruido impulsivo, aspecto crítico para la recepción de la TV Digital.
- Dispone de tres filtros trampa que pueden sintonizarse a lo largo de la banda de UHF, o incluso en sus extremos, para conseguir un rechazo añadido a señales no deseadas.
- Conectorado "F".
- Punto de Test de nivel de salida.
- Permite trabajar con un amplio rango de niveles de entrada.
- AMB 836 dispone de paso de corriente para alimentación de previos.
- AMB 802 DC, AMB 836: Disponen de paso de corriente para alimentación de previos.



Alimentación	24 ± 10% Vdc
Temperatura de funcionamiento	- 20 ÷ 60° C
Ecualización selectiva	3 Filtros de UHF sintonizables en la línea de amplificación general
Notch 1	390 MHz 660 MHz
Notch 2	445 MHz 720 MHz
Notch 3	600 MHz 975 MHz
	12 7 16 7 4 11

MODELO	AMB 801		AMB 802 DC**		AMB 810		AMB 820		AMB 823	
Referencia	36011		36012		36010		36020		36023	
Nº de entradas	1				2					
Bandas	UHF		UHF		BI/BIII	UHF	BI/BIII	UHF	BI÷FM/BIII	UHF
Ganancia	38		28		28	38	28	38	28	38
Regulación de Ganancia	15		15		25	15	25	15	25	15
Nivel Salida DIN 45004B-60	dBμV									
Impedancia entrada/salida	Ω									
Figura de ruido	3		4		5	3	5	3	5	3
Rechazo fuera de banda	dB									
Salida Test	dB									
Consumo	93		70		93					
Dimensiones	mm									
Peso	Kg									

MODELO	AMB 824		AMB 830			AMB 831		
Referencia	36024		36030			36031		
Nº de entradas	2		3					
Bandas	FM	BIII/UHF	BI÷FM/BIII	UHF	UHF	BI/BIII	UHF	UHF
Ganancia	28	28/38	28	38	38	28	38	38
Regulación de Ganancia	25	25/15	25	15	15	25	15	15
Nivel Salida DIN 45004B-60	dBμV							
Impedancia entrada/salida	Ω							
Figura de ruido	5	3/5	5	6	6	5	6	6
Rechazo fuera de banda	dB							
Salida Test	dB							
Consumo	100		93					
Dimensiones	mm							
Peso	Kg							

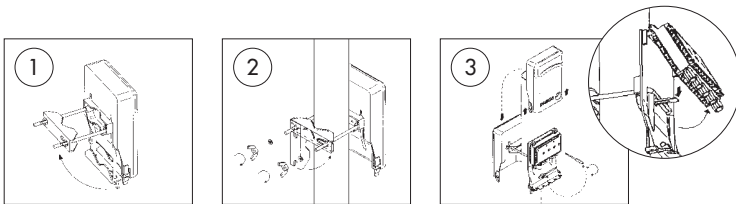
Serie **AMB 800**

MODELO	AMB 835			AMB 836*			AMB 840			
Referencia	36035			36047			36055			
Nº de entradas	3			3			4			
Bandas	BI, FM	BIII	UHF	FM	BI-DAB	UHF	BI-FM/BIII	UHF	UHF ₁	UHF ₂
Ganancia dB	28	28	38	18	18	28	28	34	33	33
Regulación de Ganancia dB	25	25	15	15	15	15	25	15	15	15
Nivel Salida DIN 45004B-60 dBµV							114			
Impedancia entrada/salida Ω							75			
Figura de ruido dB	5	5	3	6	6	4	5	6	7	7
Rechazo fuera de banda dB	Conforme con EN 50083-2 "Antenna Input Resistance" Inmunidad interna a señales de perturbación fuera de banda									
Salida Test dB	-30 dB (del nivel de salida)									
Consumo mA	93			70			100			
Dimensiones mm							170 x 105 x 50			
Peso Kg							0,355			

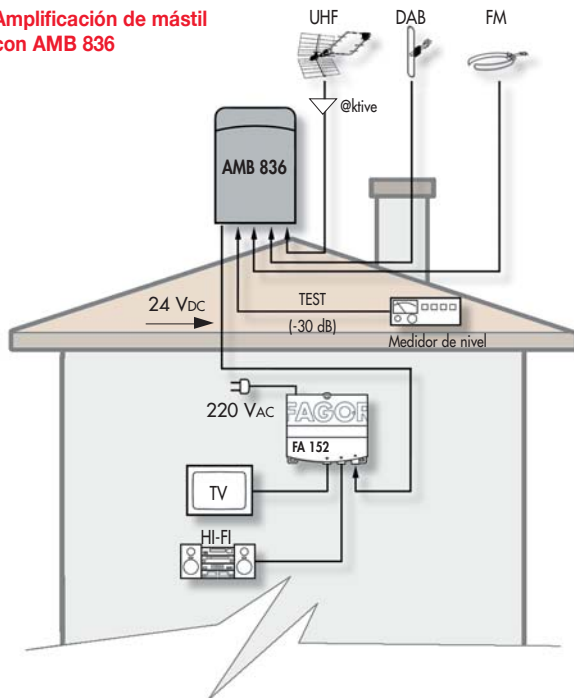
UHF: 21...49

UHF: 50...69

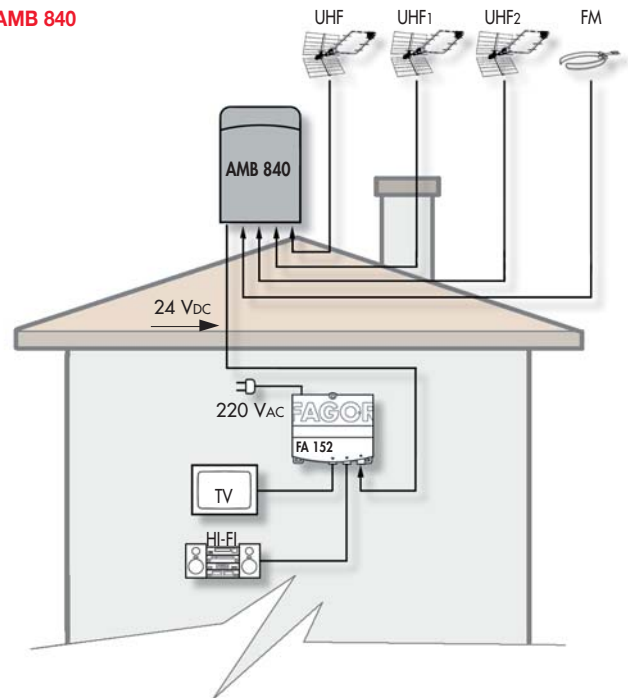
* Con paso de corriente 24 Vcc, 40 mA por entrada UHF.



Amplificación de mástil con AMB 836



AMB 840



AMPLIFICACIÓN