

### 1.- Introducción:

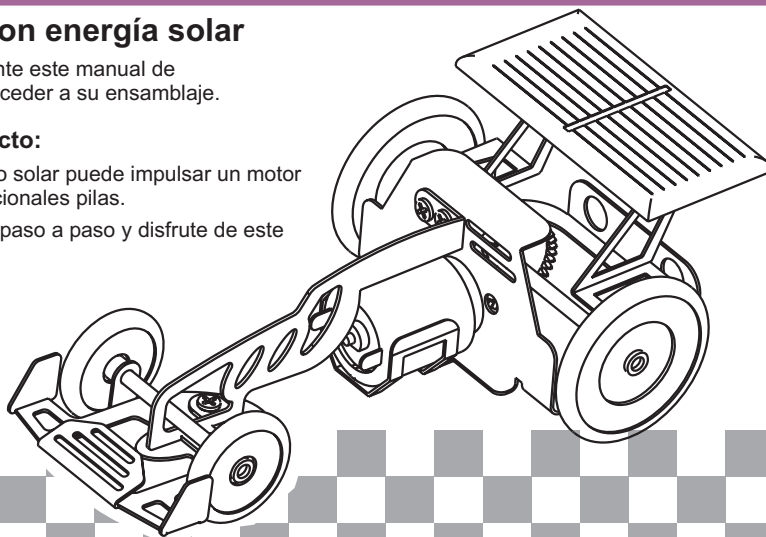
#### Kit alimentado con energía solar

Rogamos lea detenidamente este manual de instrucciones antes de proceder a su ensamblaje.

#### Introducción al producto:

- Aprenda como un módulo solar puede impulsar un motor en sustitución de las tradicionales pilas.

- Siga estas instrucciones paso a paso y disfrute de este kit solar.



### 2.- Herramientas necesarias:



Destornillador



Alicate de puntas

#### ADVERTENCIAS:

No apto para menores de 3 años, contiene piezas pequeñas que pueden tragar.



Material pedagógico para prácticas de aprendizaje en contextos educativos bajo la vigilancia de instructores adultos.

Este producto NO ES UN JUGUETE. Conserve este folleto y los datos de contacto.

### A.-Consideraciones.

Este componente está destinado para un uso didáctico. Por ello se aconseja su utilización y montaje bajo la supervisión de personal docente. CebeKit no ofrece explicaciones adicionales, asistencia técnica ni apoyo didáctico alternativo al reflejado en las presentes instrucciones.

La garantía de éste producto queda prescrita exclusivamente a piezas no suministradas en la relación del kit y avería o malfuncionamiento por causas ajenas a un montaje o uso inadecuados. En tal caso póngase en contacto con nuestro departamento técnico, Correo electrónico: [sat@fadisel.com](mailto:sat@fadisel.com) / Fax 93 432 29 95.

Los productos CebeKit disponen de 2 años de garantía a partir de la fecha de compra. Quedan excluidos el trato, montaje o manipulación incorrectos.

La documentación técnica de este producto responde a una transcripción de la proporcionada por el fabricante.

### 3.- Lista de componentes:



No.P1	Motor
	1 pz.



No.P2	Piñón 8 dientes
	1 pz.



No.P3	Corona 36/14
	1pz. (amarillo)



No.P4	Eje metálico
	1pz. (2x43mm)



No.P5	Eje metálico
	1pz. (3x74mm)



No.P6	Tornillo
	8pzs. (Ø2x5mm)



No.P7	Tuerca M2
	8 pzs.



No.P8	Escudrita
	2 pzs.



No.P9	Cuerpo principal
	1pz.



No.P10	Base frontal
	1pz.



No.P11	Soporte principal
	1pz.



No.P12	Rueda trasera
	2pz. (Ø32 x 3,5mm)



No.P13	Rueda delantera
	2pz. (Ø20 x 1,9mm)



No.P14	Neumático
	2pzs. (grande)



No.P15	Neumático
	2pzs. (pequeño)



No.P16	Soporte plástico
	1 pz.



No.P17	Panel solar
	1 pz.



No.P18	Tubo PVC
	2pzs. (15mm)

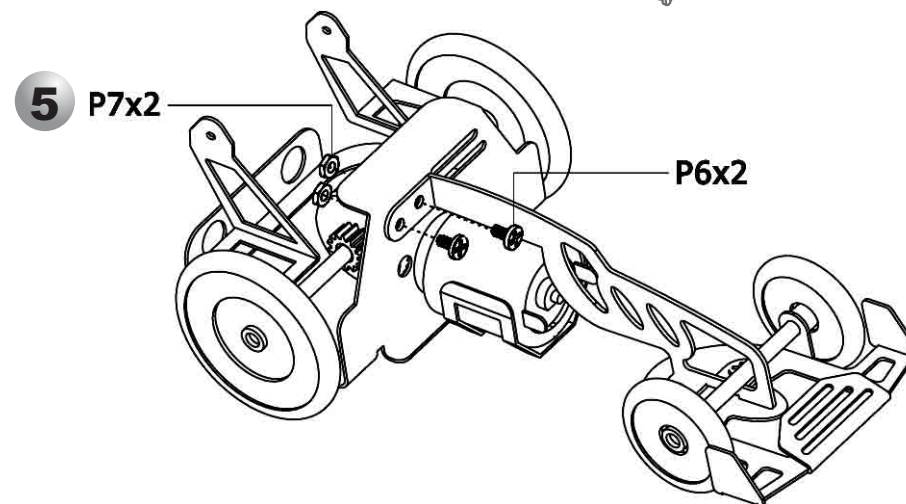
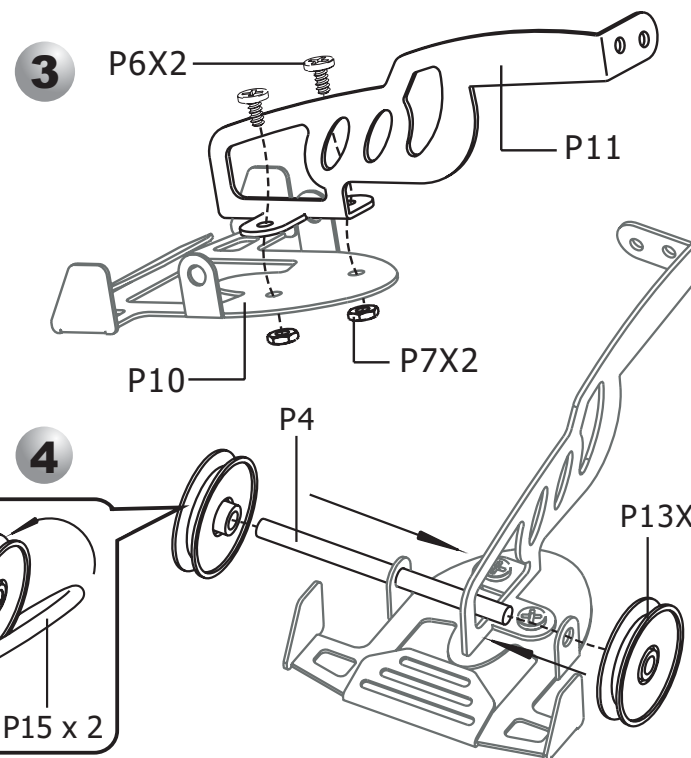
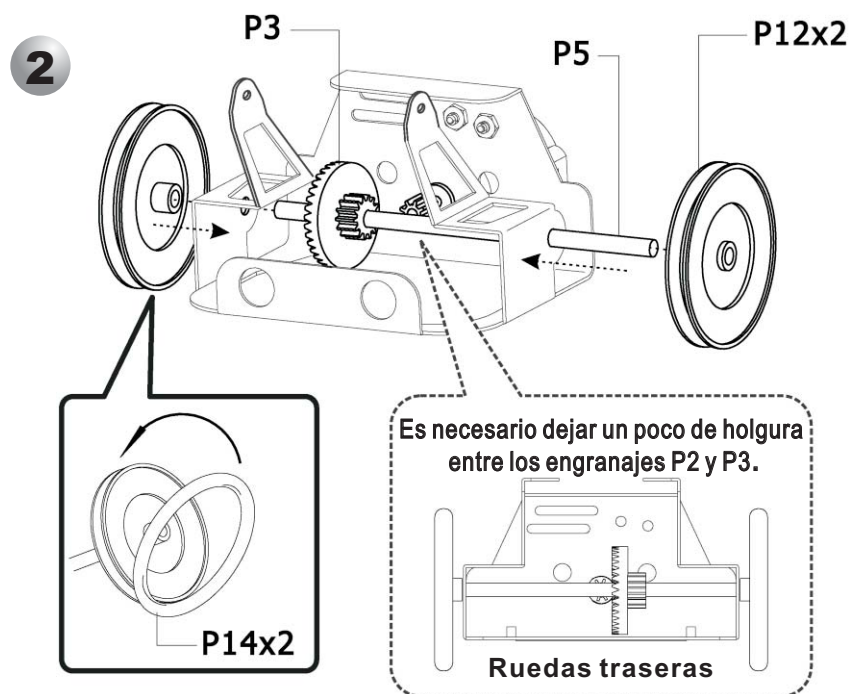
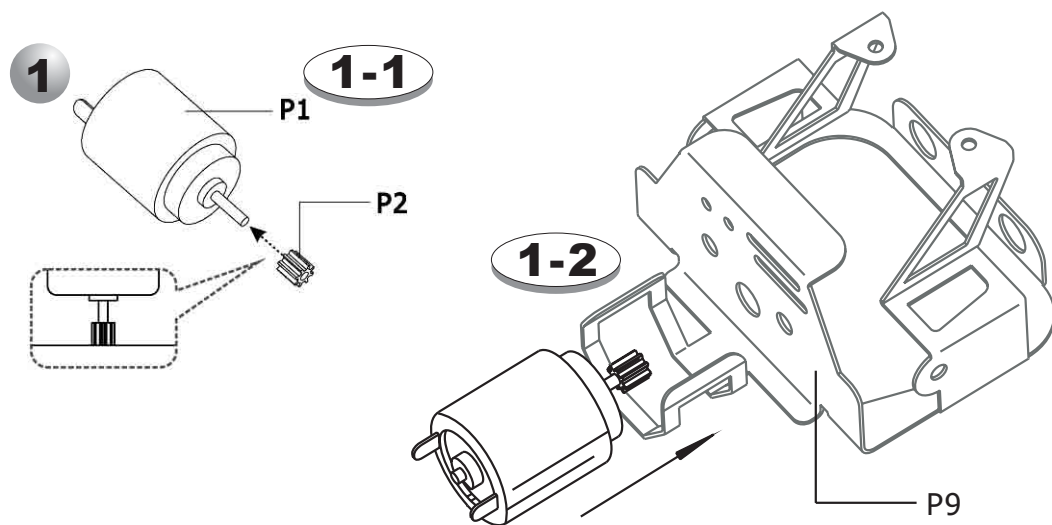


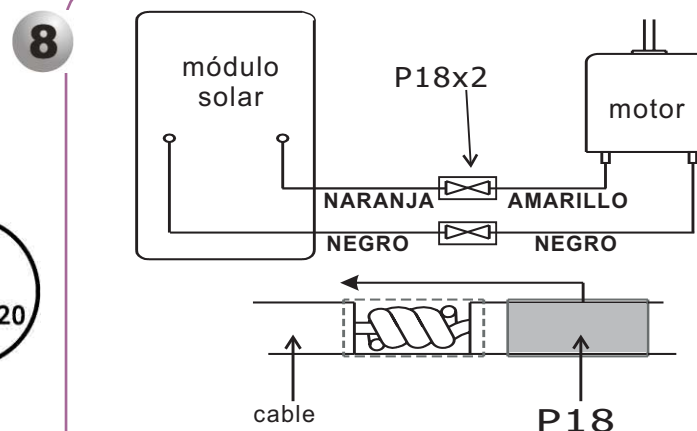
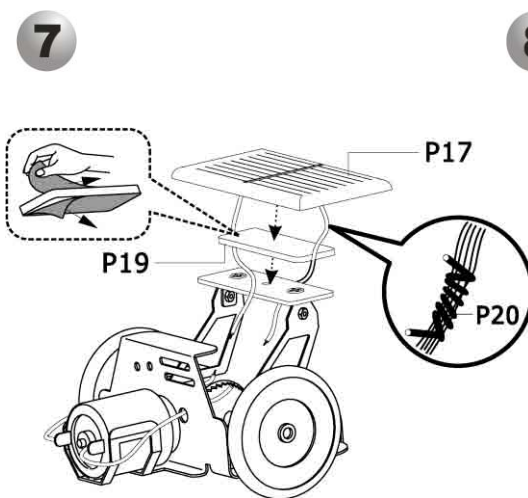
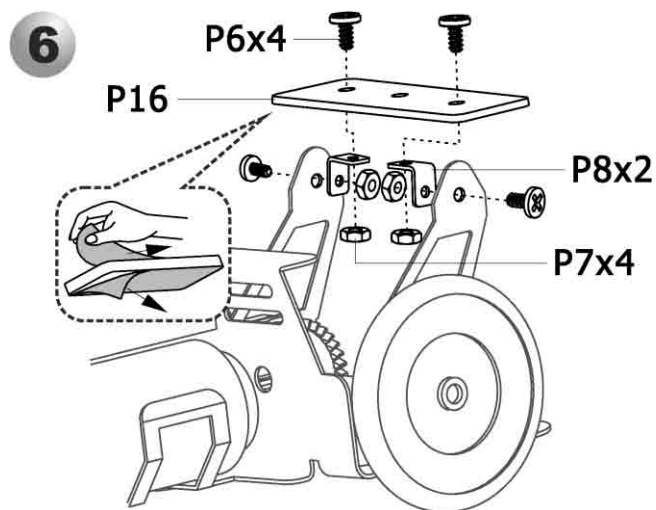
No.P19	Espuma autoadhesiva
	2 pz.



No.P20	Atadura
	1pz. (15cm)

### 4.- Instrucciones de montaje





### Diagrama de conexión

**Nota:** Recuerde introducir los tubos de PVC (P18) antes de entrelazar los cables para conectarlos. Una vez realizada la conexión, recubra la unión con el tubo de PVC.

### Posibles problemas:

- Asegurese que ha realizado las conexiones correctamente.
- Las cuatro ruedas deben estar posicionadas aproximadamente a 1mm del cuerpo, para garantizar un movimiento suave.
- Compruebe que ha dejado un espacio entre los engranajes P3 y P4.
- Oriente el panel solar hacia el sol para maximizar la potencia.
- El tiempo nublado puede impedir el correcto funcionamiento del motor. Intente usar una lampara halógena de 100 W en el interior de casa.

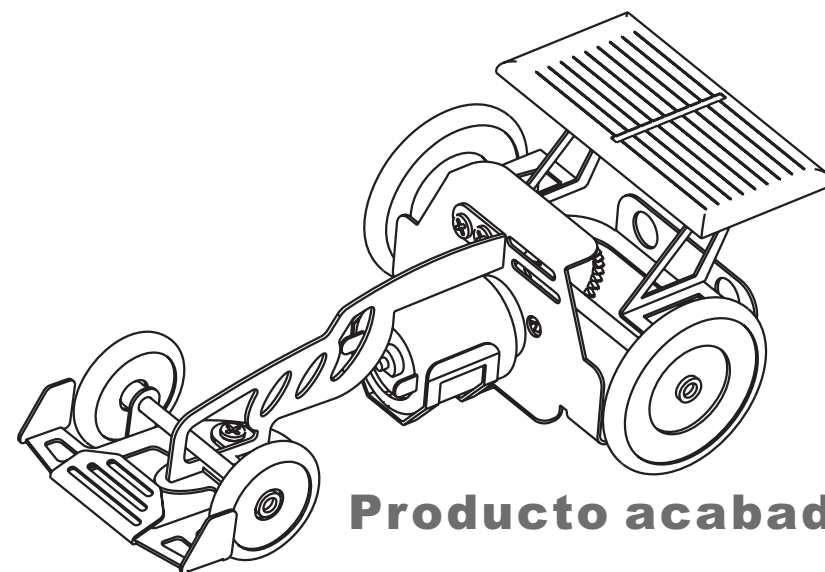
### Información referente a la protección del medio ambiente

Cuando este producto o las baterías ya no estén en uso, no pueden ser depositados junto a los residuos domésticos normales, en necesario llevarlos a un punto de recogida selectiva para el reciclaje de aparatos eléctricos y electrónicos. Un símbolo sobre el producto, las instrucciones de uso o el embalaje lo indican. Los materiales son reciclables según están marcados. Si usted practica la reutilización, el reciclaje u otra forma de uso de aparatos viejos está haciendo una importante contribución hacia la protección del medio ambiente.

Por favor consulte a su ayuntamiento cuál es el punto de disposición o vertedero apropiado más cercano a su domicilio.



WEEE



### Producto acabado