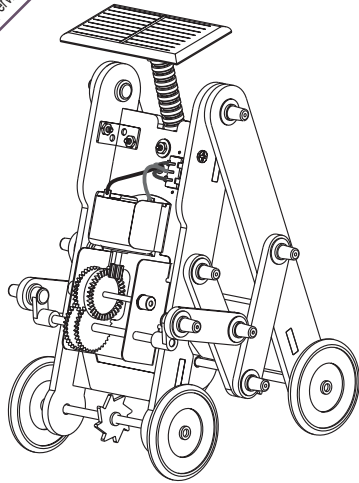


1.- Introducción:

No apto para menores de 3 años, contiene piezas pequeñas que pueden lesionar. Adecuado para mayores de 10 años, siempre bajo la supervisión de un adulto.



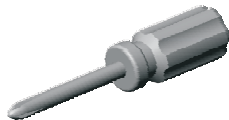
Kit alimentado con energía solar

Rogamos lea detenidamente este manual de instrucciones antes de proceder a su ensamblaje.

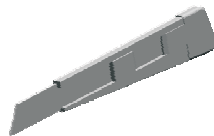
Introducción al producto:

- Aprenda como un módulo solar puede impulsar un motor en sustitución de las tradicionales pilas.
- Aprenda también como montar una caja de engranajes y cómo funciona una transmisión automática y un motor.
- Utilice el conmutador deslizable para seleccionar el funcionamiento con pilas o con energía solar.
- Antes de montar las placas de madera, alise los bordes con el papel de lija suministrado en el kit.
- Siga estas instrucciones paso a paso y disfrute de este kit solar.

2.- Herramientas que podrá necesitar:



Destornillador



Cortador (Cutter)



Alcate de puntas

A.-Consideraciones.

Este componente está destinado para un uso didáctico. Por ello se aconseja su utilización y montaje bajo la supervisión de personal docente. CebeKit no ofrece explicaciones adicionales, asistencia técnica ni apoyo didáctico alternativo al reflejado en las presentes instrucciones.

La garantía de éste producto queda prescrita exclusivamente a piezas no suministradas en la relación del kit y avería o malfuncionamiento por causas ajenas a un montaje o uso inadecuados. En tal caso póngase en contacto con nuestro departamento técnico, Correo electrónico: sat@fadisel.com / Fax 93 432 29 95.

Los productos CebeKit disponen de **1 año de garantía** a partir de la fecha de compra. Quedan excluidos el trato, montaje o manipulación incorrectos.

La documentación técnica de este producto responde a una transcripción de la proporcionada por el fabricante.

Disponemos de más productos que pueden interesarle, visítenos en: www.cebekit.com ó solicite nuestro catálogo.

3.- Lista de componentes:

©Los nombres registrados y marcas que se citan son propiedad de sus respectivos titulares.

 Nº P2 - Caja de Engranajes 1 Pieza	 Nº P1 - Motor 1 Pieza	 Nº P3 - Piñón 8 dientes. 1 Pieza	 Nº P4 - Engranaje 40/0 1 Pieza (blanco)
 Nº P5 - Engranaje doble 36/14 1 Pieza (rojo)	 Nº P6 - Engranaje 36/10 1 Pieza (amarillo)	 Nº P7 - Corona 36/14 1 Pieza (blanco)	 Nº P8 - Rueda dentada 2 Piezas (blanco)
 Nº P9 - Conector de Nylon 2 Piezas	 Nº P10 - Cojinete Nylon 2 Piezas (5,6x4,8x1,95)	 Nº P11 - Distanciador Nylon 4 Piezas (H:3mm)	 Nº P12 - Cojinete de Nylon 26 Piezas (Ø8mm)
 Nº P13 - Capuchón de Nylon 12 Piezas	 Nº P14 - Rueda 4 Piezas (Ø32 x 3,5mm)	 Nº P15 - Neumático goma 4 Piezas (Ø30 x Ø3mm)	 Nº P16 - Eje metálico 2 Piezas (3 x 77 mm)
 Nº P17 - Eje metálico 1 Piezas (3 x 69 mm)	 Nº P18 - Eje metálico 1 Pieza (2 x 40 mm)	 Nº P19 - Escuadra 4 Piezas	 Nº P20 - Tornillo M2 12 Piezas (2x7 mm)
 Nº P21 - Tornillo auto-rosca 10 Piezas (2x4mm)	 Nº P22 - Pasador 2 Piezas (15,5mm)	 Nº P23 - Pasador 8 Piezas (17,5mm)	 Nº P24 - Pasador 2 Piezas (20mm)

© Los nombres registrados y marcas que se citan son propiedad de sus respectivos titulares.



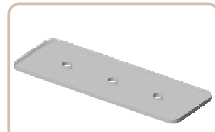
Nº P25 - Arandela
14 Piezas (3,2x10x0,5)



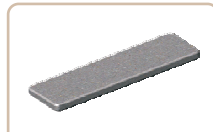
Nº P26 - Arandela
5 Piezas (2,6x6x0,5)



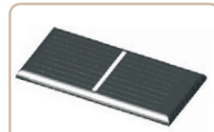
Nº P27 - Tuerca M2
12 Piezas



Nº P28 - Panel de soporte
1 Pieza



Nº P29 - Espuma autoadhesiva
1 Pieza



Nº P30 - Panel Solar
1 Pieza



Nº P31 - Tubo de plástico
1 Pieza



Nº P32 - Trinquete plástico
2 Piezas



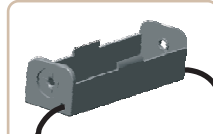
Nº P33 - Muelle
1 Pieza



Nº P34 - Tubo PVC
4 Piezas (pequeño)



Nº P35 - Tubo PVC
1 Pieza (grande)



Nº P36 - Portapilas (tipo AA)
1 Pieza

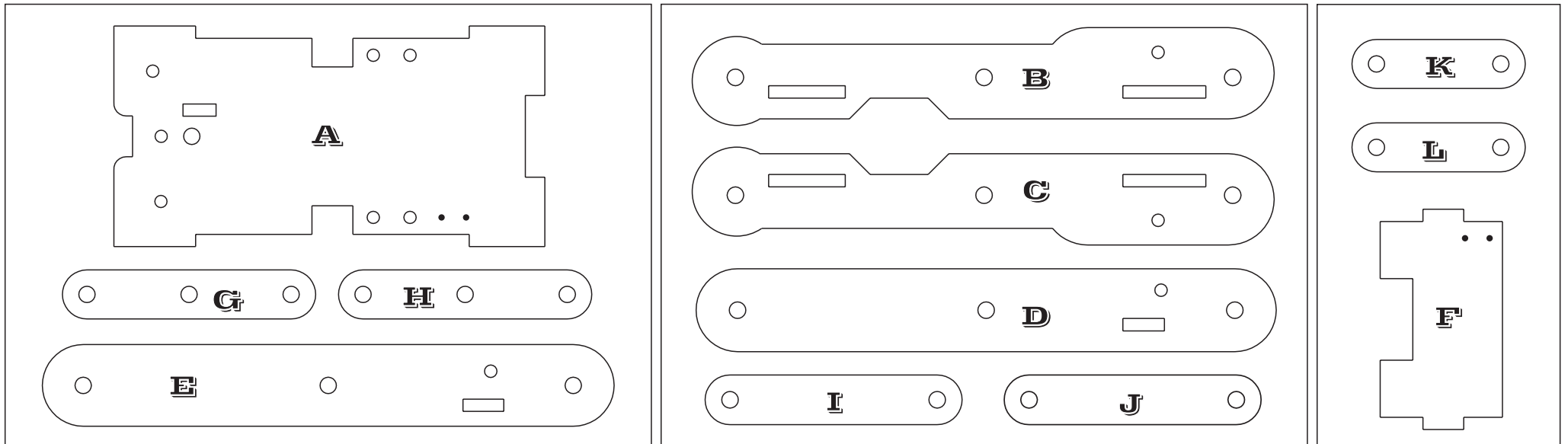


Nº P37 - Conmutador deslizante
1 Pieza



Nº P38 - Atadura
1 Pieza (15 mm)

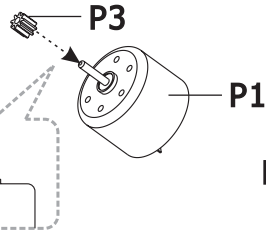
Placas de madera: 3 placas



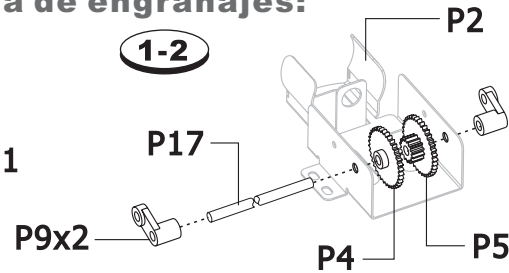
4.- Instrucciones de montaje

1 Montaje de la caja de engranajes:

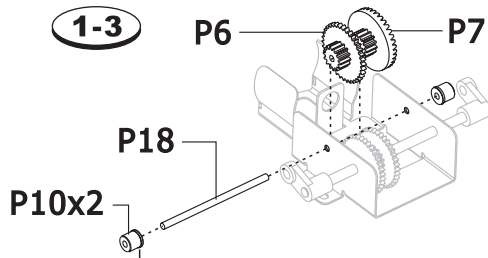
1-1



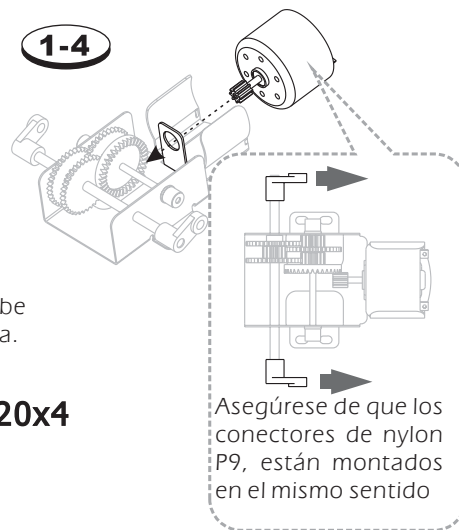
1-2



1-3

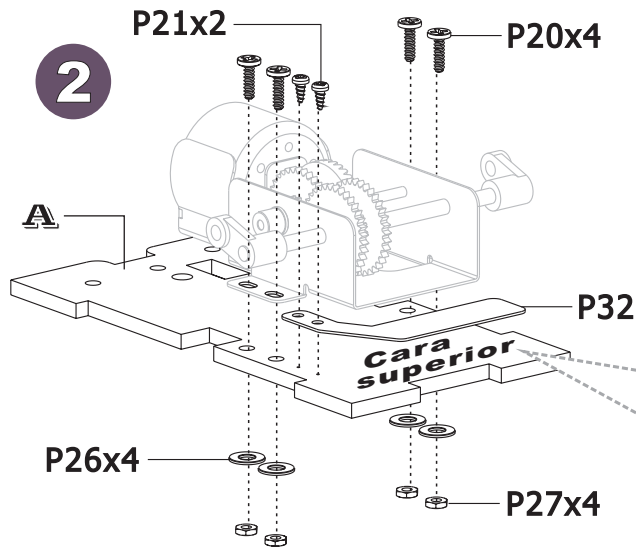


1-4

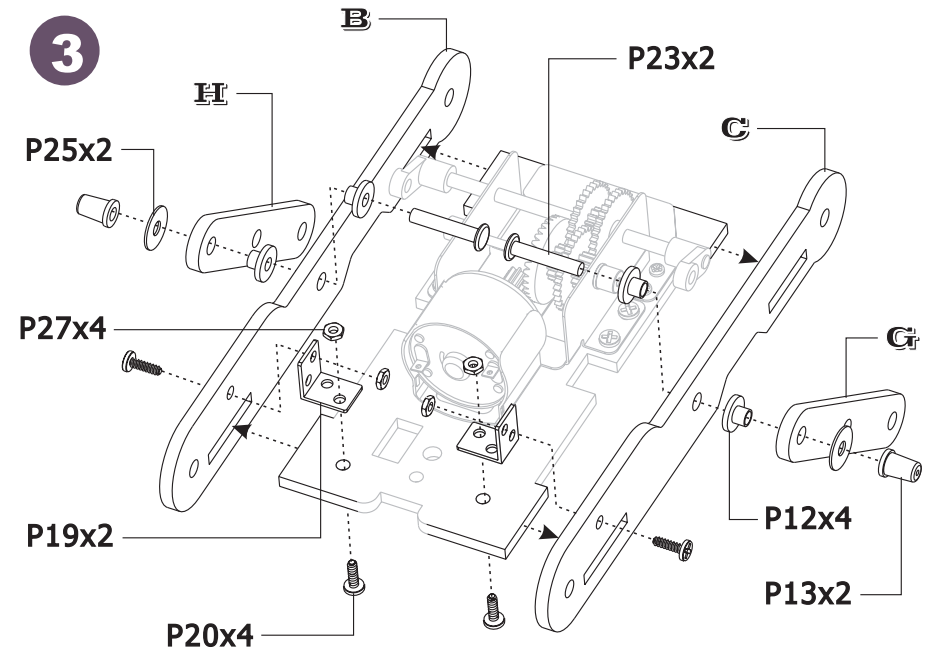


Nota: El reborde sobresaliente debe estar junto a la caja metálica.

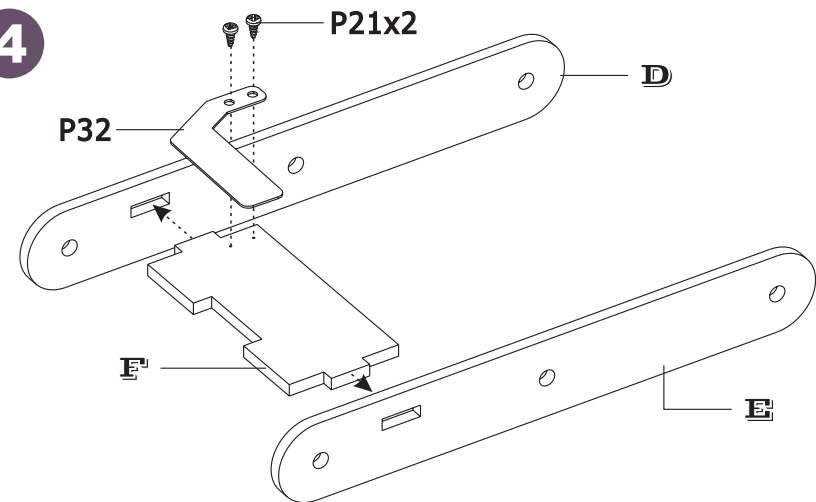
2

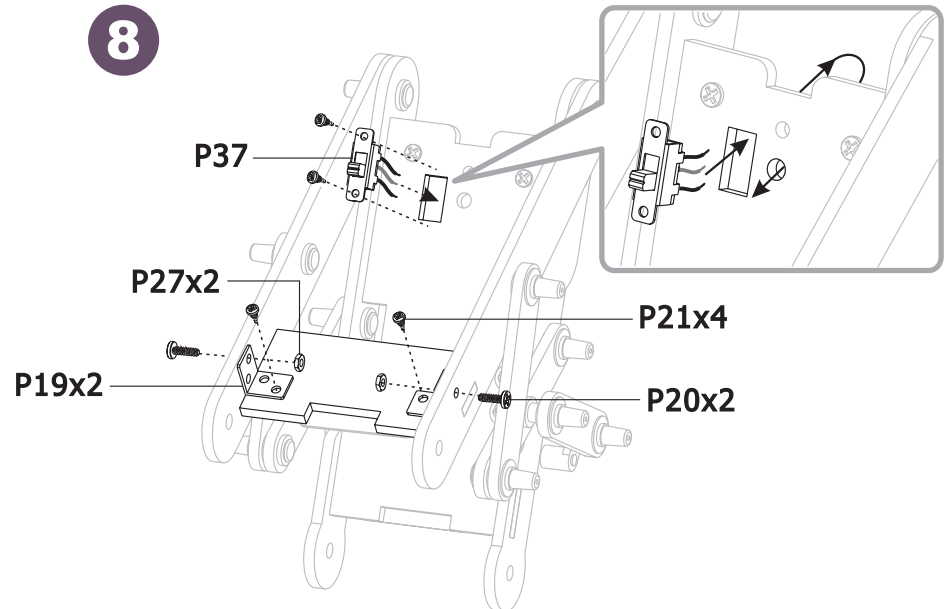
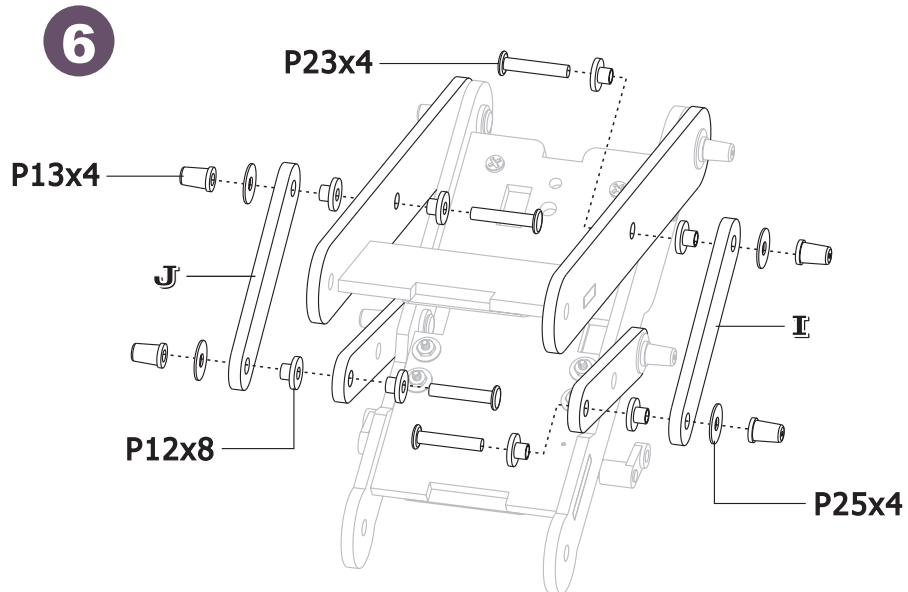
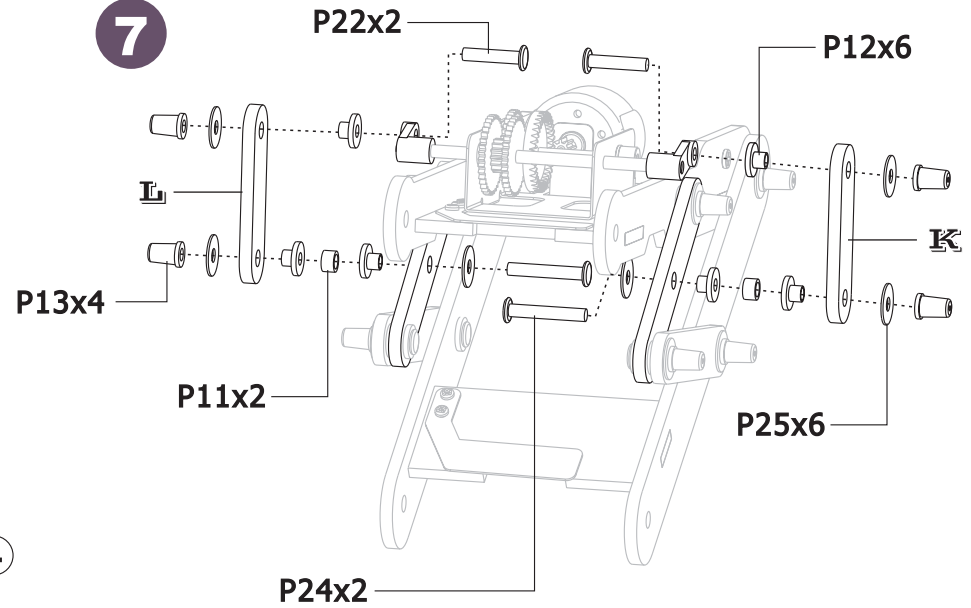
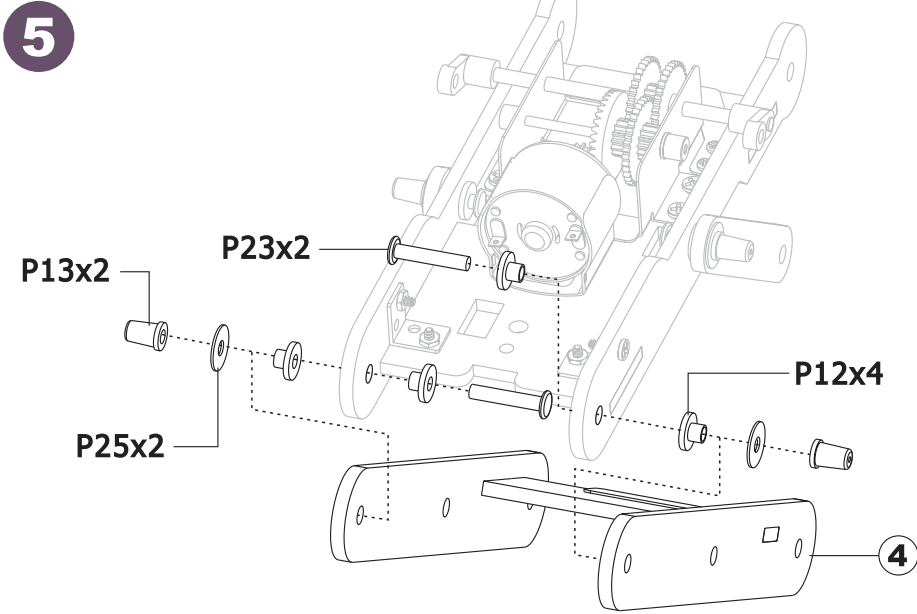


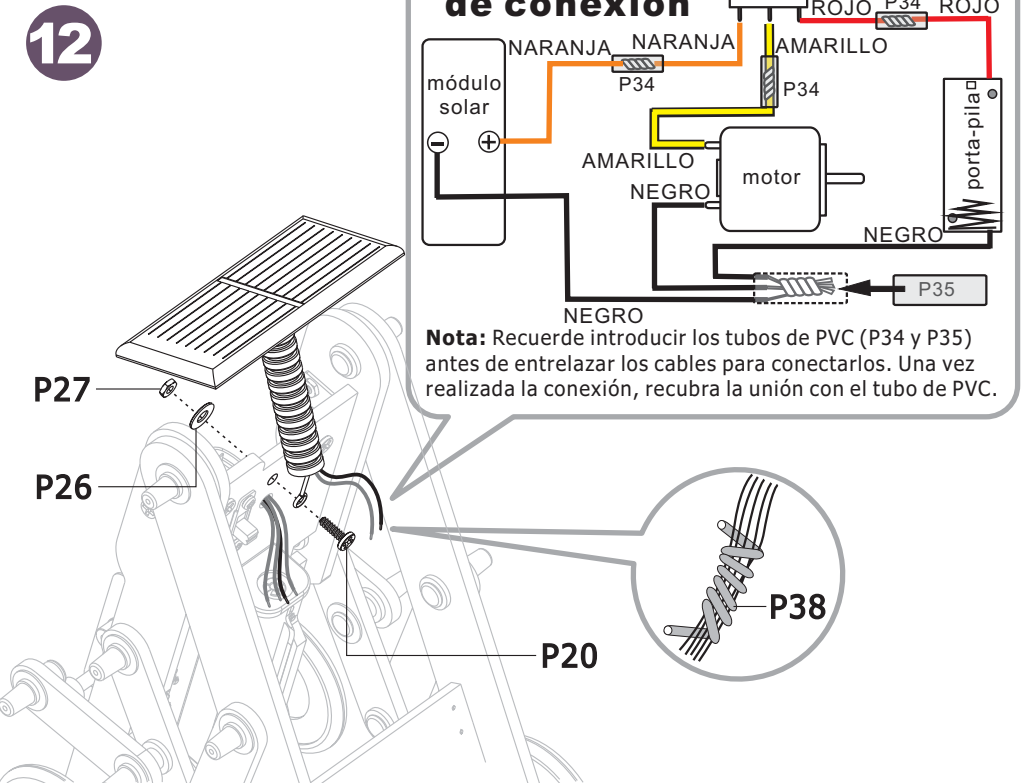
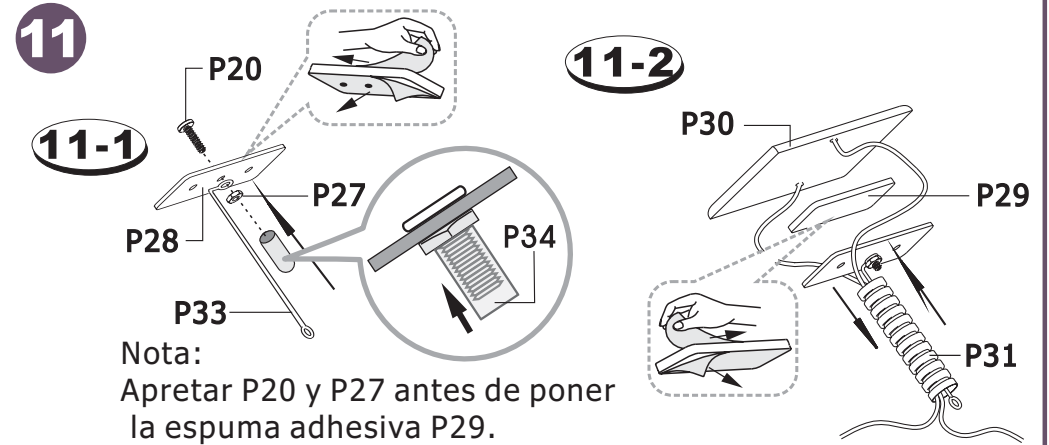
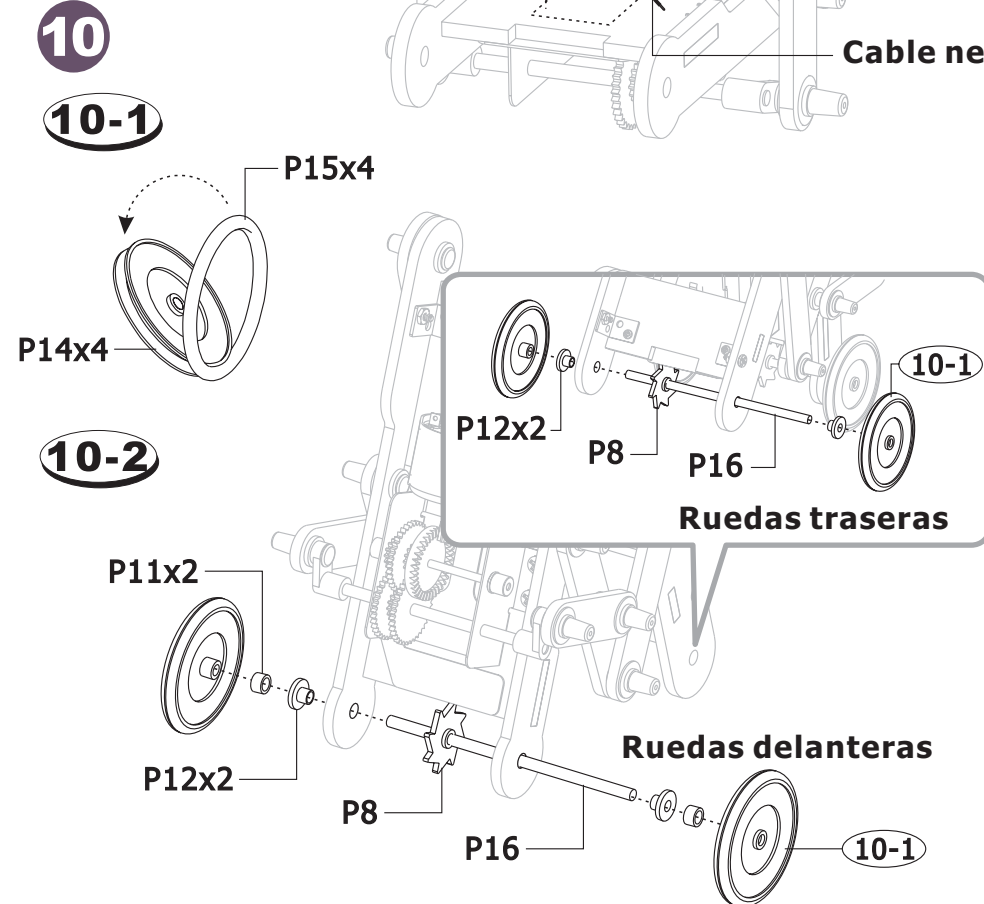
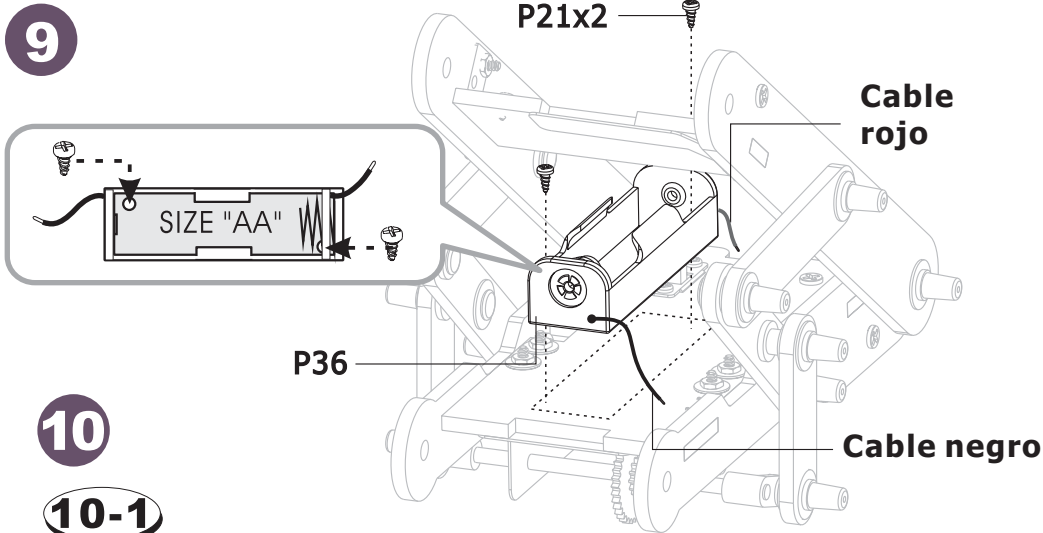
3

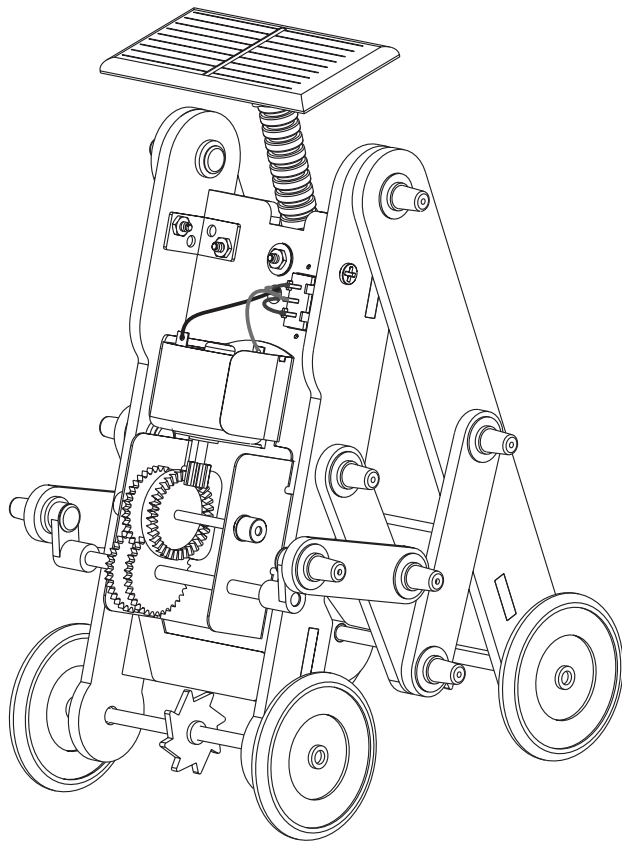


4







**Producto acabado****Funcionamiento:**

1. Deslice el conmutador hacia el cable rojo, para funcionar con pila(AA)
2. Deslice el conmutador hacia el cable naranja para funcionamiento con energía solar

Posibles problemas:

- Asegurese que el conexionado es correcto.
- Compruebe que los dos conectores P9 están en la posición correcta.
- Oriente el panel solar hacia el sol para maximizar la potencia.
- El tiempo nublado puede impedir el correcto funcionamiento del motor, intente usar una lampara halógena de 100W en el interior de casa.